

## 動作確認チェックシート

検査日	2024年 10月 1日	(機械の仕様・規格を記入する。)			
商品名	チラー(空冷)	電源電圧	単相230V	冷媒	R404a 480g
型式	FP50-MV CH	周波数	50Hz		
メーカー名	ユラボ	温度範囲	-50℃~+100℃		
機械Ser.No	10163511	外寸	415×520×680		
製造年月	-	重量	60kg		

チェック項目	主な確認内容	チェック(○×)
1 外観	筐体・キャスター・継手・スイッチ等に著しいキズ・破損・動作不良はないか。	○
2 起動動作	POWER ON時に異常(異音・異臭・漏電・暴走・アラーム表示等)はないか。	○注1
3 SW設定	SWの機能は正常か。	○
4 保管・出荷準備	水抜き・ビス締め・清掃・入庫元に関するシール等を取り除く。	○
5 確認シール	動作確認済シールを貼る	○

備考(動作確認内容・不具合内容等) 機器の仕様・規格を満たす事を確認する。

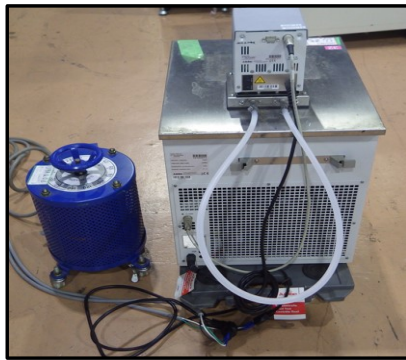
- 1、外観確認を実施。 → 問題なし。
- 2、動作確認 OK +側は90℃設定で90℃に到達。注1-50℃設定で-41.4℃までしか下がらない。
  - ①海外仕様ACプラグに社内変圧器(U9AQ06)を使用して230Vを供給。
  - ②+側90℃設定で起動後約20minで90℃に到達。(水使用のため、90℃に設定。)
  - ③-側-50℃設定で起動後約120minで-41.4℃に到達。(アルコール使用) 槽内水温をデータログで確認。(数値は参考地です。)

## 動作確認

## 230V電源供給

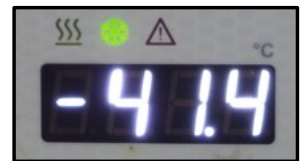
## 設定温度90.00℃

## 設定温度-50.0℃



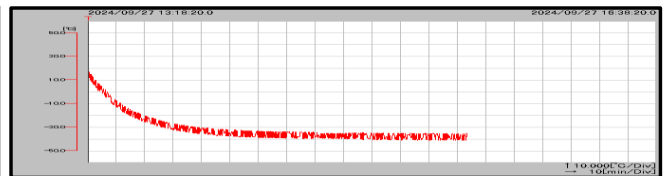
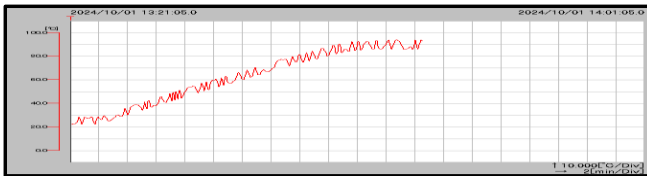
## 到達温度90.01℃

## 到達温度-41.4℃



起動後約20minで24.9℃ ⇒ 90.01℃に到達

起動後約120minで+15.4℃ ⇒ -41.4℃に到達



取扱説明書(無)

## 修理・改造履歴

年月日	修理・改造記録	作業者

SHIRASAGI 入力

(備考欄コメント)

[責任者]

動作(条件付きOK) 作業工数[ 6.0 H ]

検査担当者 [ 佐藤(紀) ]

中野

ユーザー名[

]出荷日

年 月 日